



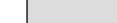

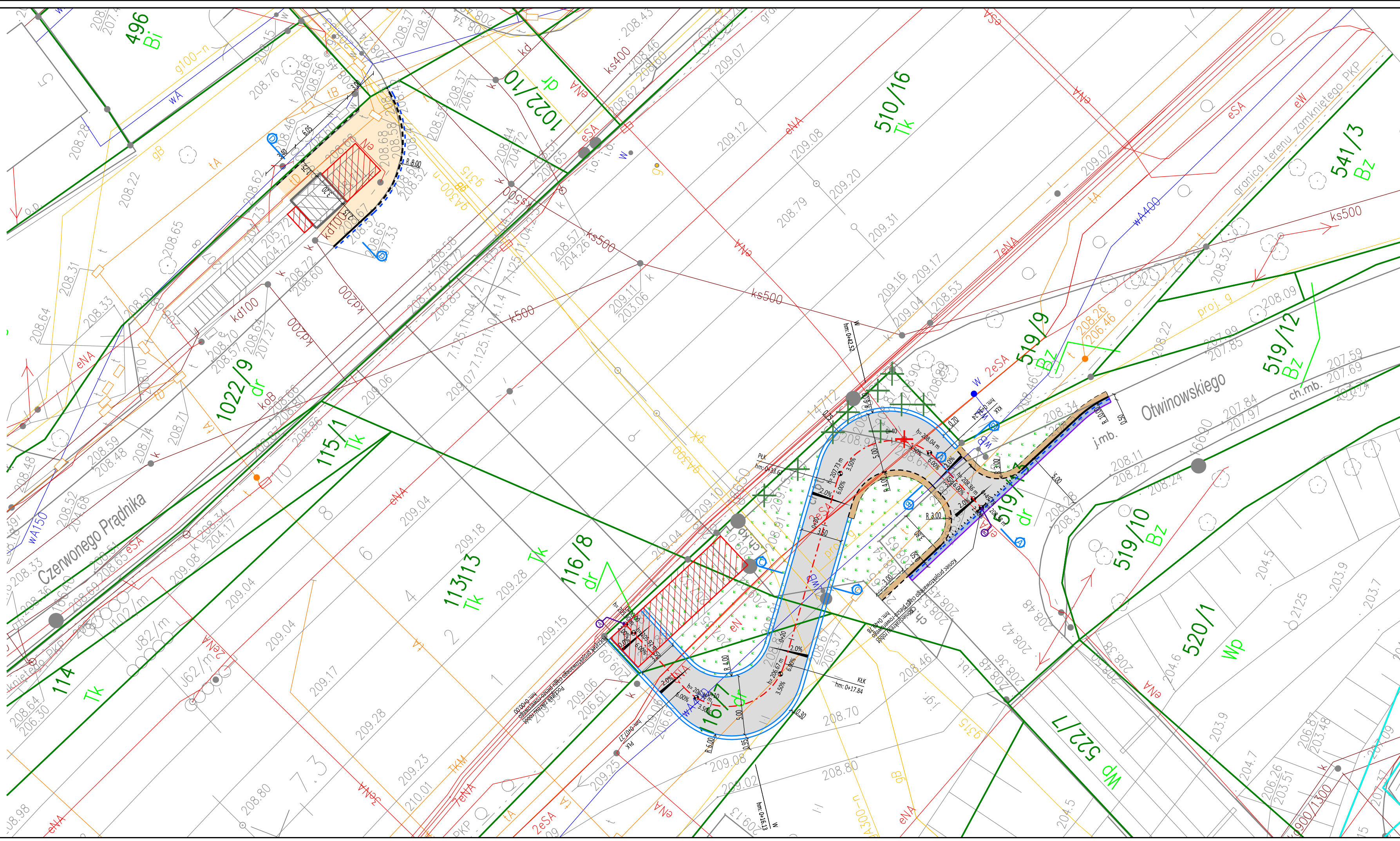
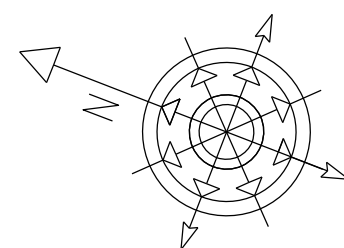


LEGENDA:

-  oś projektowanej pochylni
-  projektowany krawężnik betonowy 20/25 obniżony ±0 cm
-  projektowany krawężnik betonowy 20/25 wyniesiony +2 cm
-  projektowany krawężnik betonowy 20/25 wyniesiony +12cm
-  projektowane obrzeże betonowe obniżone na ±0 cm
-  projektowane obrzeże betonowe wyniesione +5 cm
-  projektowany ściek z 2 rzędów kostki kamiennej
-  projektowany mur oporowy
-  projektowana winda
-  nawierzchnia projektowanego chodnika
-  nawierzchnia projektowanego pieszo-rowerowego
-  nawierzchnia projektowanego pobocza
-  zielen do usunięcia
-  słup oświetleniowy do usunięcia
-  tunel/schody do rozbiórki



Zamawiający:		GMINA MIEJSKA KRAKÓW Z SIEDZIBĄ W KRAKOWIE (31-004), PLAC WSZYSTKICH ŚWIĘTYCH 3-4, reprezentowana przez Zarząd Infrastruktury Komunalnej i Transportu w Krakowie			
Wykonawca robót:		AG SYSTEM Sp. z o.o. ul. Senatorska 15 30-001 Kraków			
Jednostka projektowa:		WLC INŻYNIEROWIE ul. Grzegorzewska 77A/74 31-559 Kraków			
Zadanie/obiekt: „Budowa ścieżki rowerowej wzdłuż ulic Strzelców I Lublańskiej do estakady wraz z dostosowaniem tunelu łączącego ulicę Brogi- Rakowicką do ruchu rowerowego w Krakowie w formule P+B”					
Nr ewid. działek: 510/16, 519/13 obr. 6 Śródmieście, 116/7, 116/8 obr. 7 Śródmieście, 1022/9 obr. 23 Śródmieście					
Faza:	PROJEKT BUDOWLANY	Projekt: Projekt dostosowania tunelu łączącego ul. Brogi i ul. Rakowicką do ruchu rowerowego			
Branża:	Drogowa	Tytuł rysunku: Plan sytuacyjny			
Stanowisko:	Imię i nazwisko:	Nr uprawnień/Specialność:	Podpis:		
Projektant:	mgr inż. Bartosz Ptak	MAP/0267/POOD/11			
Sprawdzający:	mgr inż. Weronika Spalik	LUB/0017/POOD/13			
Data opracowania:	Skala:	Nr rys.:	Nr poprawki:	Format:	Nr projektu:
04.2018	1:250	D-1	A	700x297	0254